

Mature Mast Mast Mástil

2m x 2m

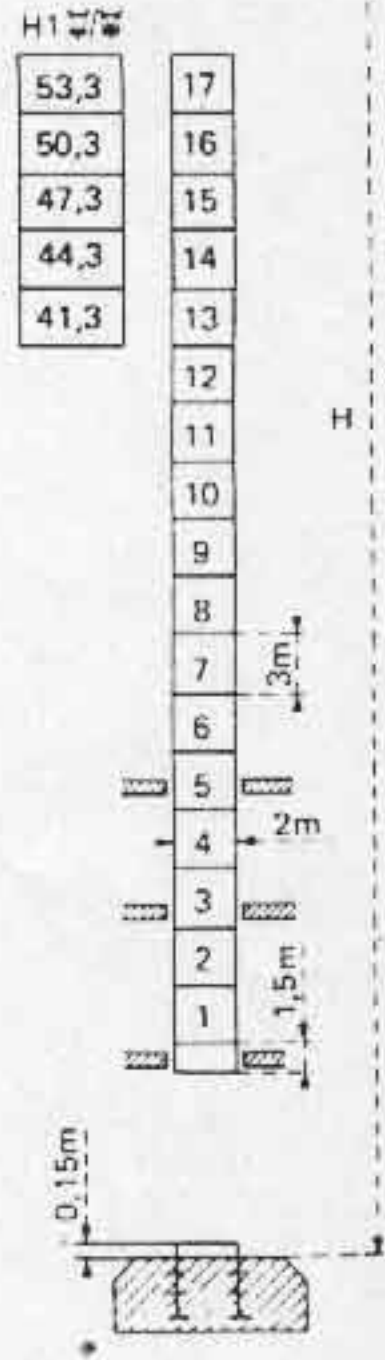
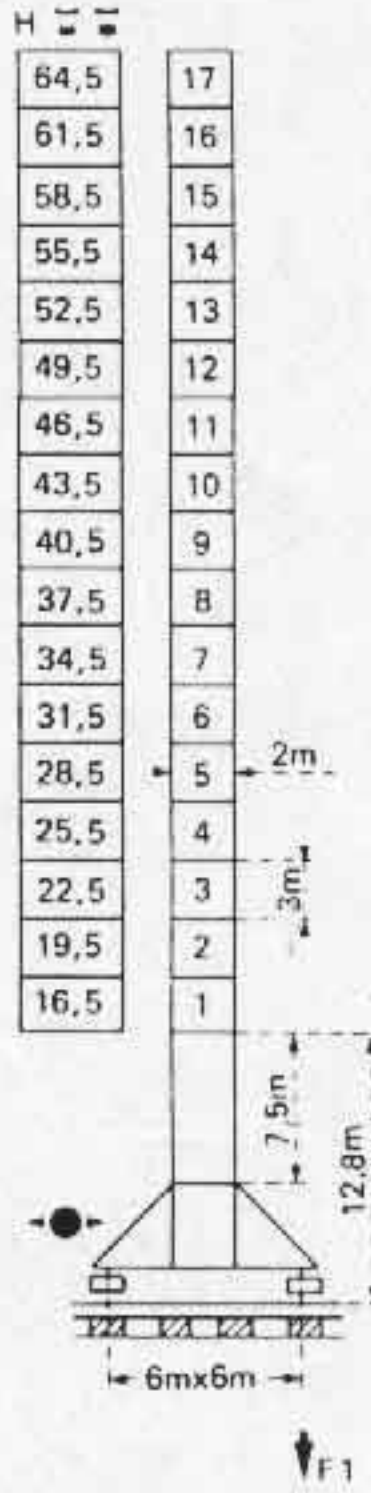
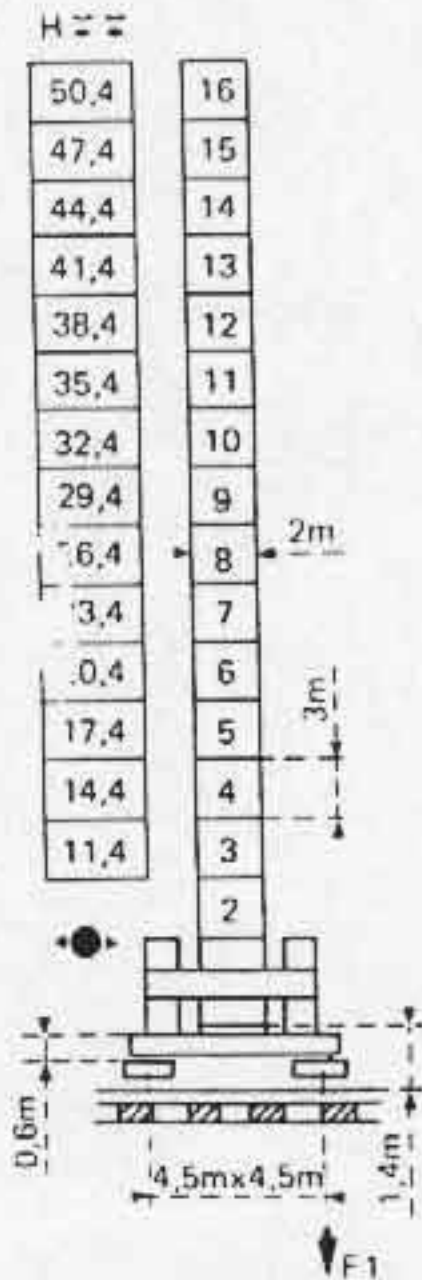
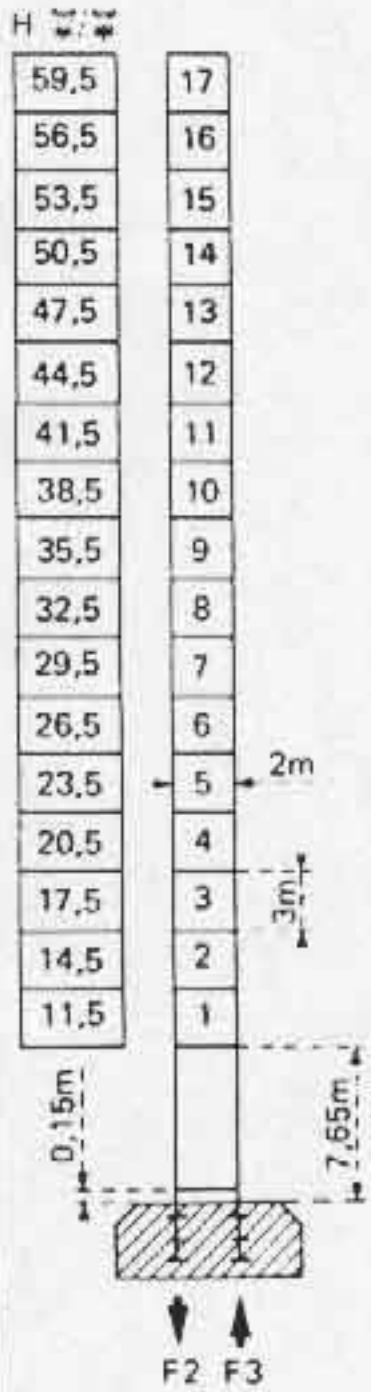
PA 682

ZD 686

VB 682

BA 65A

$$H_{\text{total}} = H_{\text{mast}} + 1\text{m}$$



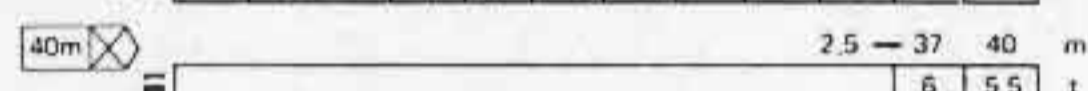
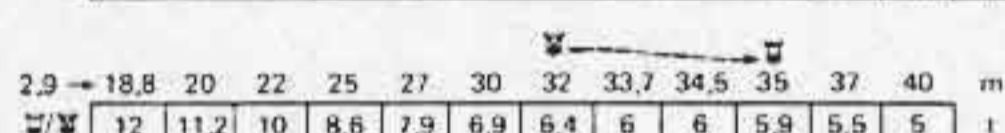
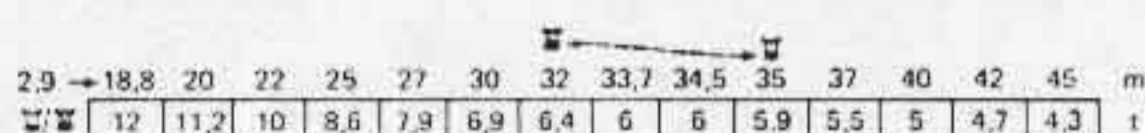
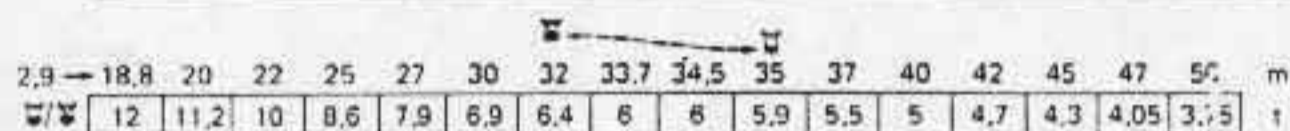
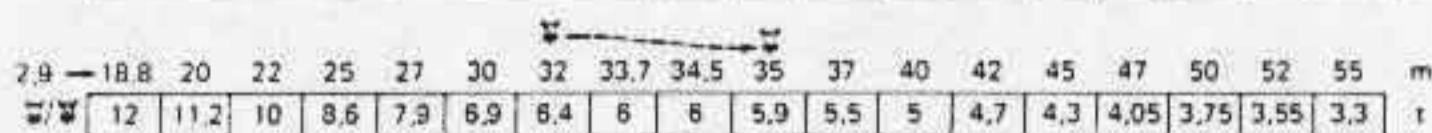
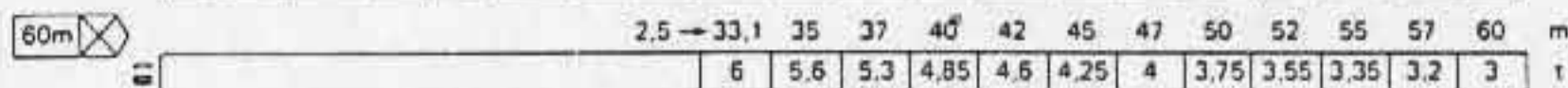
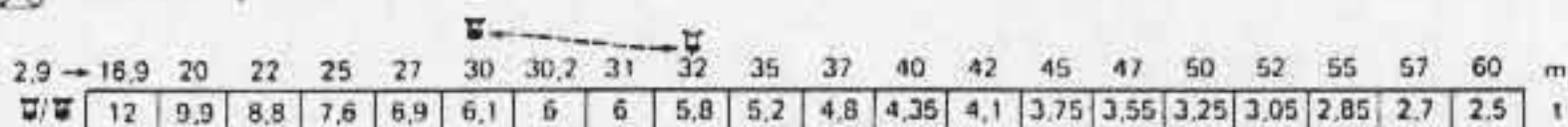
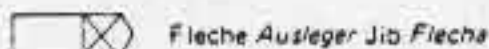
F = Réactions Eckdrücke Reactions Reacciones

F2	● 129t	■ 158t
F3	● 84t	■ 119t
	61t	

F1	● 89t	■ 105t
	67t	

F1	● 86t	■ 106t
	74t	

Voir ci-contre  
Siehe nebenstehend  
See opposite  
Ver página opuesta



Chariot standard 2.4 brins  
(En cas d'utilisation  $\frac{1}{2}$  deduire  
0,2 t aux charges  $\frac{1}{2}$ )

Chariot optionnel 2 brins  
uniquement

Standardaufkatze 2/4 Stran-  
ge (Bei Einsatz von  $\frac{1}{2}$  ist 0,2 t  
der Lasten von  $\frac{1}{2}$  abzuziehen  
Laufkatze in Sonderausfüh-  
rung mit nur 2 Strängen

Standard trolley 2.4 fall  
(When using  $\frac{1}{2}$  subtract 0.2 t  
from the loads  $\frac{1}{2}$ )

Optional trolley 2 fall only

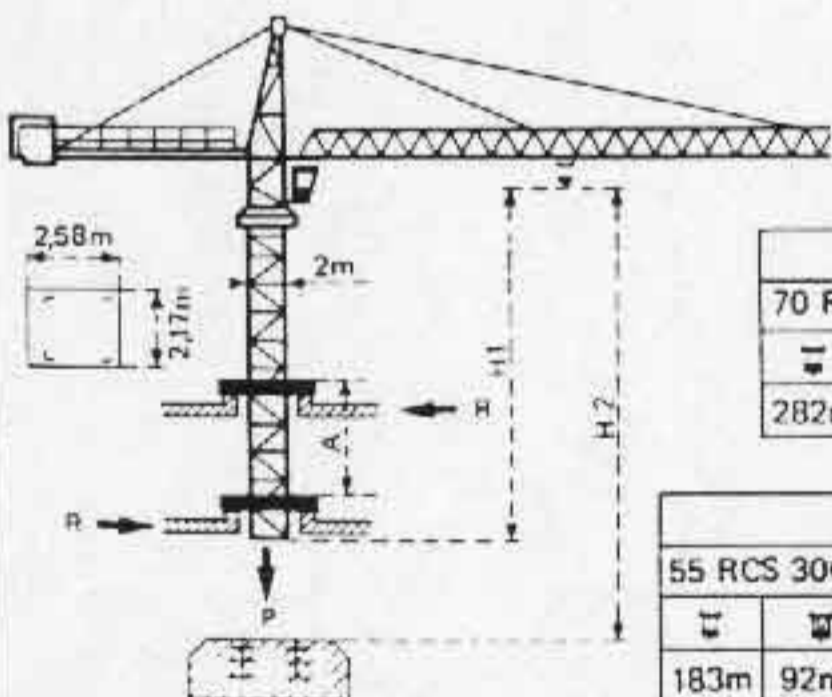
Carro standard 2.4 ramales  
(En caso de utilización  $\frac{1}{2}$  qu-  
itar 0.2 t de las cargas  $\frac{1}{2}$ )

Carro opcional en 2 ramalet  
solamente



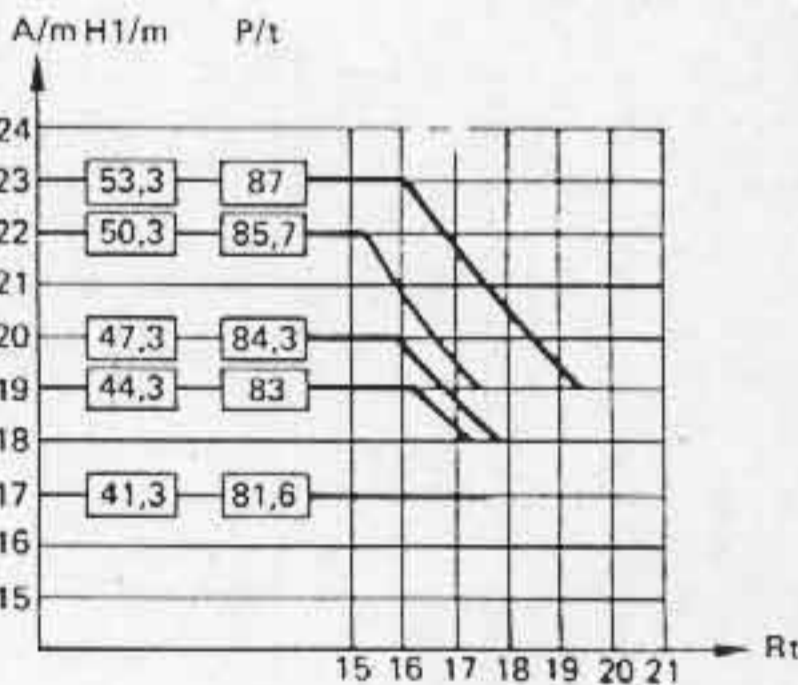
Télescopage sur dalles - Ketterkrane im Gebäude  
Climbing crane - Telecopage gruas trepadoras

BA65A



H2	
70 RCS 30C	
$\frac{1}{2}$	$\frac{1}{2}$
282m	141m

H2			
55 RCS 30C	33 PC 30C		
$\frac{1}{2}$	$\frac{1}{2}$	$\frac{1}{2}$	$\frac{1}{2}$
183m	92m	204m	102m



A Distance entre cadres / Abstand zwischen den Rahmen / Distance between collars / Distancia entre marcos  
 H1 Hauteur grue / Kranhöhe / Crane height / Altura grúa  
 P Poids de la grue (En service) / Krangewicht (In Betrieb) / Crane weight (In service) / Peso de la grúa (En servicio)  
 R Réaction horizontale / Horizontalkräfte / Horizontal reaction / Reacción horizontal

● En service / In Betrieb / In service / En servicio  
 ● Hors service / Ausser Betrieb / Out of service / Fuera de servicio  
 (A) A vide sans lest avec fleche et hauteur maximum / Ohne Last und Ballast mit Maximalausleger und Maximalhöhe / Without load and ballast with longest jib and maximum height / Sin cargas, sin lastre con flecha y altura máxima

				m/min	t		ch-PS hp	kW
Levage Heben Hoisting Elevación	33 PC 30C 			3.5	6	408 m > 408 m	33	24
				19	6			
				38	3			
				1.75	12			
				9.5	12			
				19	6			
	55 RCS 30C 			0 → 34	6	365 m > 365 m	55	40.5
				0 → 68	3			
				0 → 17	12			
				0 → 34	6			
	70 RCS 30 C 			0 → 40	6	565 m > 565 m	70	51
				0 → 80	3			
			0 → 20	12				
			0 → 40	6				
Distribution - Katzfahren Trolleying - Distribución		6 D3V 4	10 40 80				6	4.4
Orientation - Schwenken Slewing - Orientación		OMD 55	0 → 0.7 tr/min U/min-rpm				2 x 8	2 x 5.9
Translation Kranfahren Travelling Traslación	ZD 686 	RT 443 A1 2 V	15 - 30				4 x 5	4 x 3.7
	VB 682 	RT 443 A1 2V	15 - 30				4 x 5	4 x 3.7
	R ≥ 13m 	TCV 649 ARC H ≤ 43.5m	10 - 50				4 x 6.8	4 x 5
Réseau - Net trom - Mains supply - Red							380V - 50HZ	
Puissance électrique nécessaire - Anschlusswert Necessary electric power - Potencia eléctrica necesaria							33 PC : 60 KVA 55 RCS : 80 KVA 70 RCS : 105 KVA	
Groupe électrogène - Stromaggregat - Generator set - Grupo electrogeno							.	

\* Nous consulter - Auf Anfrage - Consult us - Consultarnos

Conforme à la directive CEE 84/534 sur le niveau acoustique - In compliance with the EEC 84/534 Instruction on noise level.  
Gemäss EWG-Richtlinie 84/534 über Schall-Leistungspegel - Conforme con la directiva CEE 84/534 sobre el nivel acustico

NF 52081 - 82

# POTAIN

18, rue de Charbonnières, B.P. 173-F 69132 ECULLY Cedex  
Tél. 72 20 20.20 - Télex 330 179 - Télex. Export 375 213 -  
Fax 72 20 20 00

POTAIN GmbH 6082 MORFELDEN WALLDORF  
Nordendstr. 79-87 - Postfach 420  
Tél. 06 105 704.0 - Télex 4.1857 45

TOPKIT H30 30C

2A.6.005.17 4/4